

활선하CABLE절연자동감시장치

On-Line Cable Monitor (OLCM-S)

표준형

- 3~33kV CABLE을 정전시키지 않고 활선상태에서 DC신호전압을 중첩시켜 (특)고압Cable의 절연상태 감시 & 수명관리 (3~33kV용)

▶ 돌발적인 CABLE절연파괴 사고의 미연방지

컴퓨터를 이용하여 매일 절연상태 자동측정 및 케이블 절연관리로 돌발적인 케이블 절연파괴 사고를 미연에 방지.

▶ 불시정전으로 큰 손해를 보는 전기 수용가에 매우 유용

▶ CABLE열화정도 관리에 의한 잔여수명 예측

매일 자동측정한 CABLE절연DATA를 장치에 장착된 컴퓨터에서 FEEDER별로 감시 대상케이블의 향후 잔여수명 예측치 표시.

▶ CABLE절연측정 시간 및 인원 절감

운전중인 상태에서 컴퓨터로 자동측정하므로 측정시간 및 인원절감

▶ 인명 안전사고 및 전기사고 위험으로 부터 해방

측정시 CABLE과 직접 접촉하지 않아 인명 안전사고 및 전기사고 위험이 없음

▶ 계통영향 및 안전상 위험 없음

사용처의 접지계통에 따른 설계로 계통에 영향이 없고, 접지선을 신호선으로 사용하므로 안전상 위험이 없음. (적용접지계통: 직접접지, 저항접지, 비접지)

▶ 측정감시대상항목

감시케이블의 절연층 절연상태, 감시케이블의 외피방식층 절연상태, 감시케이블의 단말접속재의 PD상태, 감시 계통BUS와 대지간의 절연상태

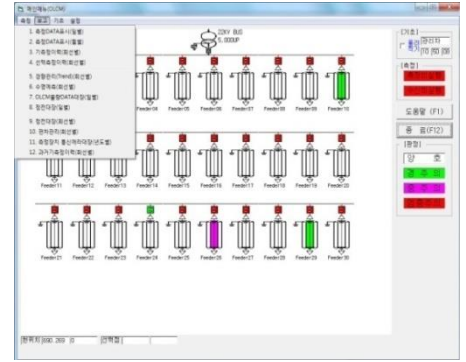


<OLCM-S 고정설치식 외관 예>

◆ OLCM 설치 실적: 한국-50 Set, 일본-450 Set

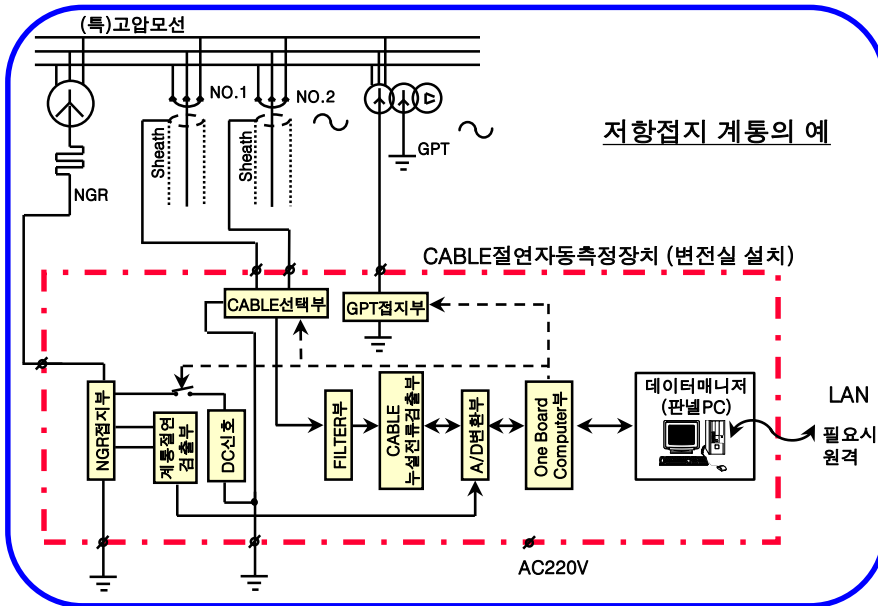
◆ OLCM-S Type의 감시대상항목 및 측정범위

측정 항목	측정 범위	감시 대상
절연층 절연상태	R : 2~30,000Mohm W : 0~1,000 mA F : 0~1,000 mA	케이블 본체 및 단말 절연상태 케이블의 수트리 열화상태 케이블의 수트리 열화상태
방식층 절연상태	0~4,000Kohm	케이블 쉬스 외피 절연상태
케이블 PD상태	Data 통계처리	케이블 단말, 접속재등의 PD상태 (방식층 절연상태 양호시)
계통 절연상태	1~20,000Kohm	모선별 BUS와 대지간 절연상태



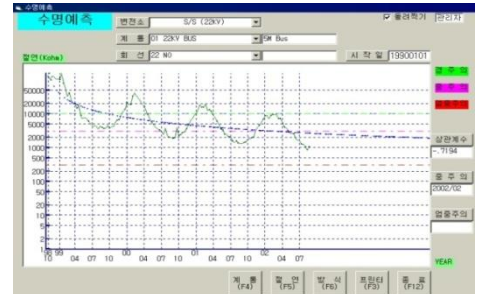
MENU화면 계통도에 감시CABLE의 절연상태를 색상으로 표시되므로 양호, 불량 판별 용이 및 MENU표시

◆ OLCM-S Type의 SYSTEM구성도 (3~33kV)



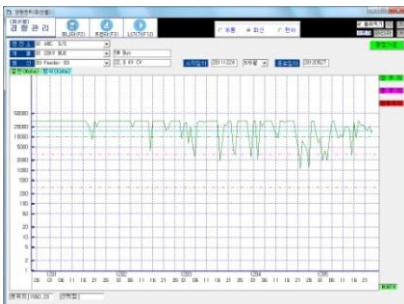
저항접지 계통의 예

CABLE절연자동측정장치 (변전실 설치)

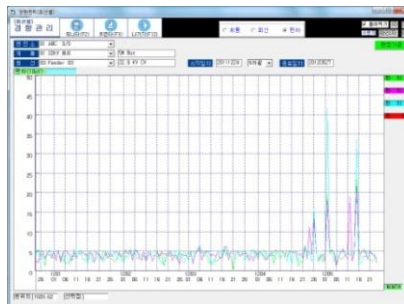


수명예측 각 감시CABLE의 향후 절연저항 변화예측 및 잔존수명예측

기측정이력 각 감시CABLE의 10일 평균 측정치 5년간 보관



경향관리 각 감시CABLE별로 절연저항 경향관리



경향관리 각 감시CABLE별로 PD상태경향관리

DATA분석보고 각 계통별로 감시대상 케이블의 절연감시 DATA분석보고서 발행



(주)오성메가파워
Osung Mega Power Co.,Ltd.

서울특별시 금천구 시흥대로97, 25-252
TEL : 02-6295-5600, 893-6601, FAX : 02-6295-5602
http://www.osungmega.co.kr

활선하CABLE절연자동감시장치(표준형OLCM-S)
활선하CABLE절연자동감시장치(경제형OLCM-E)
케이블고장점탐지기(Mega Seek)