

/ 가

/

/

/



(4)

1.

2.

2.1.

2.2.

PROCESS

2.3.

3.

4.

5.

6.

7.

가

가

가

가

가

3-4.

(Tan )

(1)

CV

Tan = 1/ CR

R

가 Tan

가

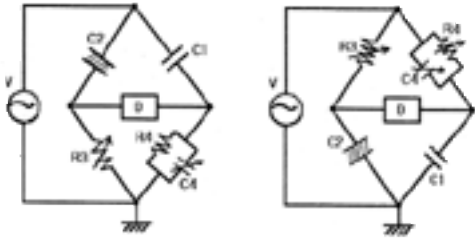
Tan

2

10

,

21



(A) 측정브리지 회로 (B) 역 측정브리지 회로  
 C2: 측정CABLE C1: 표준컨덴서  
 R1, R2, R3, R4: 브리지 조정수치  
 V: 전원 0: 접지공통점

10. Tan

21. Tan

No			
1			가
2	Tan		( )

(2)

USER

22

22. CV Tan

3.3kV	1.0kV, 1.9kV	: 0.2%
6.6kV	1.9kV, 3.8kV	: 0.2~5.0%
22kV	3.0kV, 5.0kV	: 5.0%

(3)

Tan : Tan 가

Tan 가

Tan 가

가 : Tan

가 , 가 Tan

, 가

, 가

가 ,

가

가

,

가 ,

가  
가

3-5. ( )

(1)

11  
 ( 가 ) 가  
 SW off ( 가 ) ,

12

가 , ( : 10kV)  
 가 , SW off  
 ( : 5 )



1980

1980

(3) ( )

가

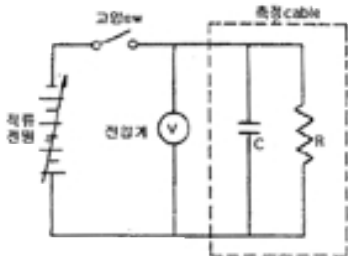
(2)

23

24

(Tan )

가

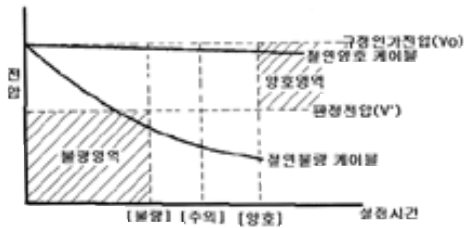


11.

3-6.

(1)

1990



12.

(trap)

13

(1kV)

(30 ) 가

(5 )

Aging

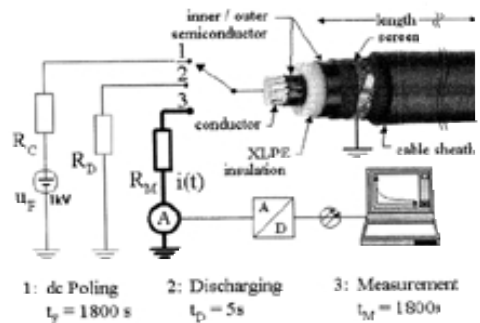
Factor( )

23.

				(s)		
가						
3.3kV	3.0kV	2.5kV	CV cable	186	140	93
			BN cable	64	48	32
6.6kV	5.0kV	3.0kV	CV cable	520	390	260
			BN cable	180	135	90

24.

22.9kV CN - CV	60sq	6.2kV	0.9~6.2kV	0.9kV
	200sq	7.3kV	2.1~7.3kV	2.1kV
	325sq	7.7kV	2.7~7.7kV	2.7kV



13.

(Isothermal Relaxation

Current Analysis, IRC)

KDA - 1

(2)

( )

25

5

1

25.

Aging Factor ( )	1.85	1.85~2.3 (1.85~2.6)	2.3 (2.6 )	DC1kV
---------------------	------	------------------------	---------------	-------

( )()

CV

(3)

14

(1kV)

1

1

3

3

3

가

deep trap

가

( )

가

( )

( )

가)

가

(1)

( )

CV

가

가

(1kV/mm x

mm

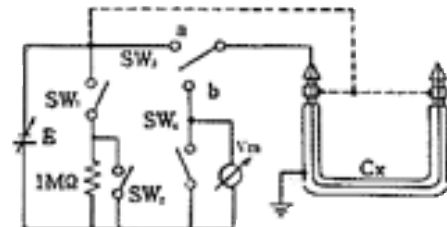
10 )

(10 )

가

( ~ )

(10<sup>15</sup> )



E : 정류전압원  
 Vm : 고압측량용 전압계  
 Cx : 시료용 커패시터  
 --- : 가 스

작업고서	SW1	SW2	SW3	SW4
전류가량	open	open	a	close
고압가압시	close	open	a	close
전압측정시	close	close	b	close
단위전압하일	close	close	b	open

14.

, 22kV CV

3-7.

Maker



가

가 V~ V

가 가

(2)

가

15

3.3/6.6kV CV

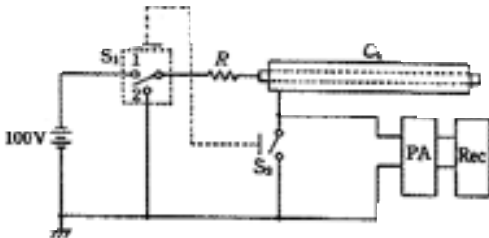
가 2

100V/5

28

Q

가



15.

nA

가

(3)

CV

(4)

가 ,

가 ,

( )

16, 17가

16

$I_d(t)$

$$Q(t) = \int I_d(t) dt$$

가

가

17

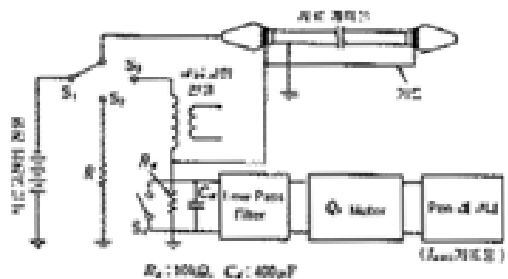
$C_x$

$V_s(t)$

$V_s(t)$

$$Q(t) = (C_s + C_{s1} + C_{s2}) \cdot V_s(t)$$

$$(C_{s1} + C_{s2}) \cdot V_s(t)$$

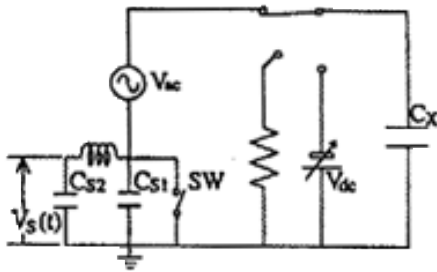
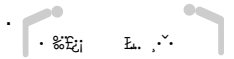


16.

(1)



가



17. (2)

가 ,  
가

가

(5)

가

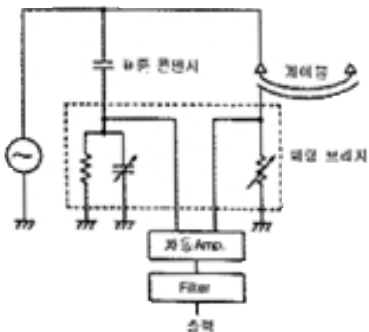
( 3

)

가 , CV

가

가 가 18



18.

2004

1. (ELECTRIC KOREA)  
- International Power Electronic & Electric System Exhibition

2.

3. - K.Fairs ( ) / ( ) /

4.

- / / / / / / / / / /

5.

6. - 2004. 4. 20( ) 4. 22( )/3

7.

- COEX ( )

8.

- 120 , 380

9.

- ( )

10.

11. 가 : 2004. 3. 10 ( )  
: 가 ( )  
)

(www.electrickorea.org) (02 - 875 - 4474),  
K.Fairs(02 - 555 - 7153), ( )  
(02 - 6000 - 1513), (02 - 841 - 0017)