



3.

1.

15

2.

2.1.

2.2.

PROCESS

2.3.

3.

4.

5.

6.

7.

15.

()	

15

3.1

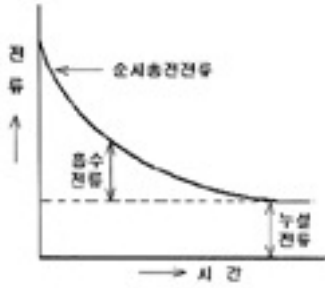
(1)

[가]



가 , (2)
5 가 , 7

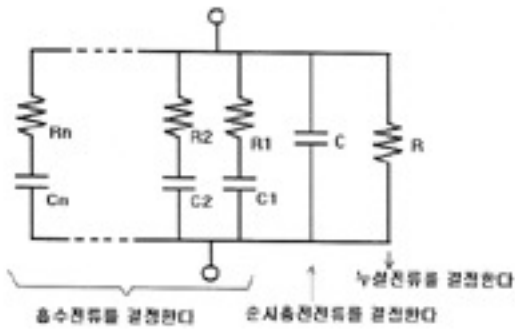
가 1 , 가 G
가 6 ,



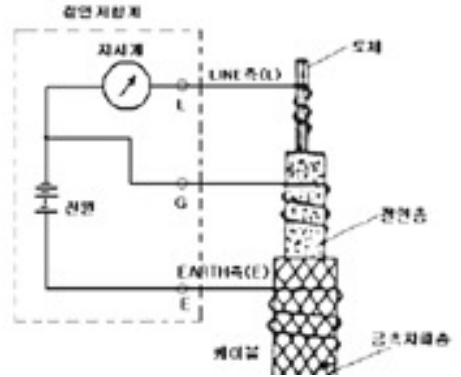
5

가

가 ,



6. 가



7.

(3)

가 ,
5,000V, 10,000V 가

17

2,000V

1uA

16. 가

, SIZE

(V)	(M)	(M)*
100	0.02~20	0.5
200	0.05~50	1
500	0.1~100	2
500	1~1,000	20
1,000	2~2,000	50
2,000	5~5,000	100



17. (CV)

(V)	(Mohm)	
1,000 2,000	2,000 500 ~2,000 500	
5,000	5,000 500 ~5,000 500	
10,000	10,000 1,000 ~10,000 1,000	

(4)

(5)

가 가
500V 가, 1,000V 가

() 가
1,000V

0V~1,000V
16
90%가

0V .) , 가
가

가 . 가
가

, 가 가 가
, 가 가 가
가 가 가

가
가
PLUS
CABLE
가

MINUS
MINUS
MINUS

가

3-2.

(1)

CV

가 ,

CV

8

9

가 , 가 가 가

(2)

CV

18

18.

				(kV)
	1Step	2Step		
3.3kV	5	8	5~7	3.45 × 1.5 × 2 = 10.3
6.6kV	10	16	5~7	6.9 × 1.5 × 2 = 20.7
11kV	15	25	5~7	11.5 × 1.25 × 2 = 28.7
22kV	30	50	5~7	23 × 1.25 × 2 = 57.5

가

1

가

가

가

가

(

가

20

)

km

가

가

, 1km

step

가가

가

cable

(

가

)

가

가

1/2

1/3

가

가

step

100M

data가

가

가

1kV

가, (a)

(b)

가

가

10uA

가

km

(a)

100uA/km, (b)

10uA/km

가

km

가

가

가

가

가

3-3.

가

가



(1) 가 18 (10) 가)가 2가 가

(2) 1 가 18 10 가 가

(3) 가 가 2가 가 가 (DC - AC 가) 18 1step, 2step step 가 () 가 가 가 가

